

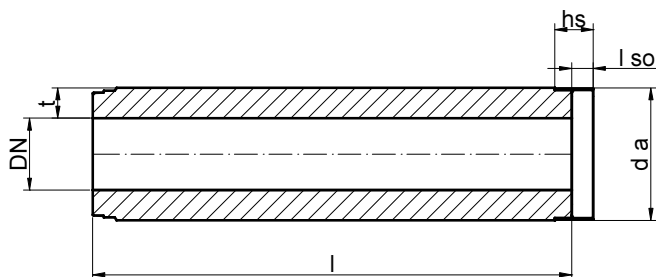
# Rury do mikrotunelowania

okrągła – Typ K-OM

uszczelka klinowa na bosym końcu

DIN EN 1916 – DIN V 1201

DN 300 - 3200



Średnica nominalna	Grubość ścianki	Średnica zewnętrzna	Długość kielicha wew.	Długość projektowa elementu	Pierścień prowadzący ze stali	Możliwość wykonania z kinetami	Dop. Śiła przecisku <sup>1)</sup>	Ciężar	Rodzaj zakotwienia <sup>2)</sup>
DN mm	t mm	da mm	l <sub>so</sub> mm	l m	hs x tx mm		P kN	kg/m	t
300	130	560	90	2,00	160 x 6	nie	1000	425	3 - 5
400	130	660	90	2,00	160 x 6	nie	1350	530	3 - 5
500	80	660	90	2,00	160 x 6	nie	900	365	3 - 5
500	130	760	90	2,00	160 x 6	nie	1600	635	3 - 5
600	80	760	90	2,00	160 x 6	nie	1100	430	3 - 5
600	130	860	90	2,00/3,00	160 x 6	nie	1900	750	3 - 5
700	80	860	125	2,00	180 x 6	nie	1200	500	3 - 5
700	135	970	110	2,00	180 x 8	nie	2200	865	3 - 5
800	80	960	110	2,00/3,00	180 x 6	nie	1350	550	3 - 5
800	150	1100	110	2,00/3,00	180 x 8	nie	2800	1120	3 - 5
900	100	1100	115	2,50	180 x 6	nie	1150	920	3 - 5
900	190	1280	115	3,00	200 x 8	nie	3400	1630	3 - 5
1000	130	1260	115	2,50	200 x 8	tak	2966	1130	3 - 5
1000	140	1280	115	3,00	200 x 8	tak	3300	1280	3 - 5
1000	155	1310	115	3,00	200 x 8	tak	3600	1410	3 - 5
1200	145	1490	115	3,00	200 x 8	tak	4100	1635	3 - 5
1200	170	1540	115	3,00	200 x 8	tak	4900	1855	3 - 5
1400	160	1720	130	3,00	220 x 8	tak	5400	2000	3 - 5
1400	170	1740	130	3,00	220 x 8	tak	5778	2048	3 - 5
1500	160	1820	130	3,00	220 x 8	tak	5800	2117	3 - 5
1500	170	1840	130	3,00	220 x 8	tak	6200	2250	3 - 5

Ciąg dalszy na kolejnej stronie

1) według ATV A 161

2) 2 sztuki na rurę

# Rury do mikrotunelowania

DIN EN 1916 – DIN V 1201

okrągła – Typ K-OM

uszczelka klinowa na bosym końcu

DN 300 - 3200

## Ciąg dalszy

Średnica nominalna	Grubość ścianki	Średnica zewnętrzna	Długość kielicha wew.	Długość projektowa elementu	Pierścień prowadzący ze stali	Możliwość wykonania z kinetami	Dop. Śiła przecisku <sup>1)</sup>	Ciężar	Rodzaj zakotwienia <sup>2)</sup>
DN mm	t mm	da mm	l <sub>so</sub> mm	l m	hs x tx mm		P kN	kg/m	t
1600	170	1940	130	3,00	220 x 8	tak	6500	2370	6 - 10
1600	180	1960	130	3,00	220 x 8	tak	7000	2550	6 - 10
1600	190	1980	130	3,00	220 x 8	tak	7500	2670	6 - 10
1600	220	2040	130	3,00	200 x 10	tak	9000	3150	6 - 10
1600	270	2140	130	3,00	200 x 10	tak	11700	3970	6 - 10
1700	170	2040	130	3,00	200 x 10	---	6800	2500	6 - 10
1800	180	2160	130	3,00	220 x 10	tak	7800	2800	6 - 10
1800	200	2200	130	3,00	220 x 10	tak	8700	3165	6 - 10
1800	210	2220	130	3,00	220 x 10	tak	9519	3250	6 - 10
1800	220	2240	130	3,00	220 x 12	tak	10230	3490	6 - 10
2000	180	2360	130	3,00	220 x 10	tak	8500	3040	6 - 10
2000	200	2400	130	3,00	220 x 10	tak	9700	3500	6 - 10
2000	250	2500	130	3,00	220 x 10	tak	12900	4420	6 - 10
2200	220	2640	130	3,00	220 x 10	tak	11500	4180	6 - 10
2200	250	2700	130	3,00	220 x 10	tak	13500	4830	6 - 10
2200	300	2800	130	3,00	220 x 10	tak	17700	5890	6 - 10
2300	250	2800	130	3,00	220 x 10	tak	14700	5010	6 - 10
2400	250	2900	130	3,00	250 x 10	tak	15500	5200	6 - 10
2400	300	3000	130	3,00	250 x 10	tak	16200	6360	6 - 10
2500	250	3000	130	3,00	250 x 10	---	15200	5400	6 - 10
2600	250	3100	130	3,00	250 x 12	---	17600	5600	12 - 20
2600	260	3120	130	3,00	250 x 12	---	18100	5900	12 - 20
2800	400	3600	130	3,00	300 x 12	---	29000	10050	12 - 20
3000	300	3600	130	3,00	300 x 12	---	23300	7700	12 - 20
3200	300	3800	130	3,00	300 x 15	---	24730	11340	12 - 20

1) według ATV A 161

2) 2 sztuki na rurę

**Inne średnice (da – na zapytanie)**