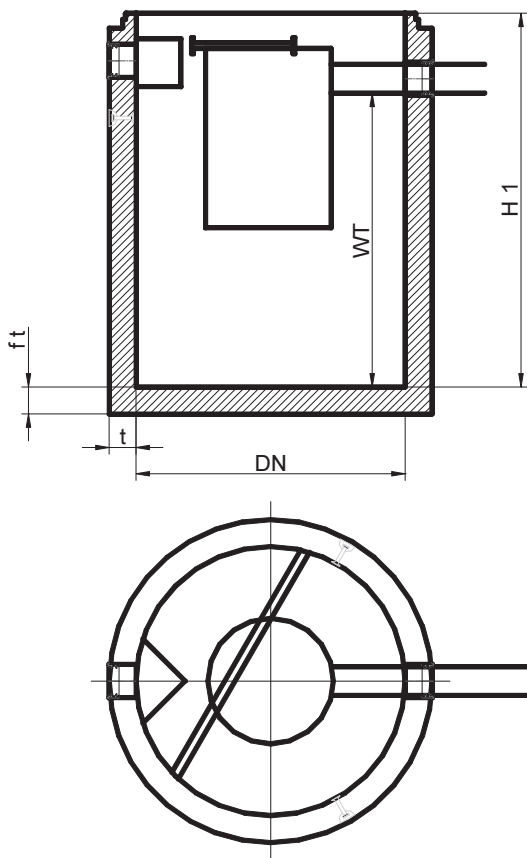


# Sedimentationsanlagen

DN 1000 - 3000



Als Sedimentation bezeichnet man das Ablagern von Teilchen aus Flüssigkeiten.

Sedimentationsanlagen verhindern, dass die absetzbaren Stoffe aus dem anfallenden Niederschlagswasser in die Versickerung gelangen und diese im Laufe der Zeit zusetzt. Der Schmutz wird in der Sedimentationsanlage gesammelt und kann bei Bedarf einfach und kostengünstig entsorgt werden.

## Lieferumfang:

- 1 St. Bodenteil  
mit zwei Standardanschlüssen DN 150 für Rohr dA 160 mm  
mit BKU - Zentralrohr  
mit Quertraverse V2A  
mit 2 Anschlußmuffen DN 150  
mit 1 Einlaufschürze V2A oder PEHD - Kunststoff
- 1 St. Konus oder Abdeckplatte

# Sedimentationsanlagen

## DN 1000 - 3000

Typ N = normaler Schmutzwasseranfall  
 Typ E = erhöhter Schmutzwasseranfall

Nennweite (Typ)	anschließbare Fläche	Wanddicke	Sohldicke	lichte Höhe Bodenteil	Wassertiefe	Einbautiefe	Zentralrohr / Ø	Rohranschluß / Ø	Gewicht schwerstes Teil ca.	Gesamtgewicht ca.	Gewichtsklasse Verlegeanker	Zeichnung-ID	Produktionswerk
DN		t	f t	H 1	WT						t		
mm	m <sup>2</sup>	mm	mm	mm	mm	mm	mm	mm	kg/St	kg/St			
<b>1000 N</b>	260	150	150	1800	1344	2580	400	150	3100	3700	2 x 3 - 5	SED 512	<b>T</b>
<b>1000 E</b>	260	150	150	1700	2154	3390	400	150	2800	4456	2 x 3 - 5	SED 513	<b>T</b>
<b>1200 N</b>	370	150	150 <sup>1)</sup>	2000	1544	2780	400	150	3844	4604	3 x 3 - 5	SED 514	<b>T</b>
<b>1200 E</b>	370	150	150 <sup>1)</sup>	2500	2044	3280	400	150	4639	5399	3 x 3 - 5	SED 515	<b>T</b>
<b>1500 N</b>	600	150	150 <sup>5)</sup>	2000	1544	2780	700	150	4842	6192	3 x 3 - 5	SED 516	<b>A, L, N, T</b>
<b>1500 E</b>	600	150	150 <sup>5)</sup>	2500	2044	3280	700	150	5814	7164	3 x 3 - 5	SED 517	<b>A, L, N, T</b>
<b>2000 N</b>	1000	150	150 <sup>4)</sup>	2000	1544	2750	700	150	6624	7724	3 x 3 - 5	SED 518	<b>A, L, N, T</b>
<b>2000 E</b>	1000	150	150 <sup>4)</sup>	2500	2044	3250	700	150	7890	8990	3 x 3 - 5	SED 519	<b>A, L, N, T</b>
<b>2500 N</b>	1600	150	150 <sup>2)</sup>	2000	1544	2910	700	150	8553	10548	3 x 6 - 10	SED 520	<b>A, N, T</b>
<b>2500 E</b>	1600	150	150 <sup>2)</sup>	2500	2044	3410	700	150	10114	12109	3 x 6 - 10	SED 521	<b>A, N, T</b>
<b>3000 N</b>	2300	150	230 <sup>3)</sup>	2000	1544	2935	700	150	12340	18666	3 x 6 - 10	SED 522	<b>L</b>
<b>3000 E</b>	2300	150	230 <sup>3)</sup>	1500	2054	3445	700	150	10484	20521	3 x 6 - 10	SED 523	<b>L</b>

<sup>1)</sup> Sohldicke mit Auftriebsicherung 150 mm

<sup>2)</sup> Sohldicke mit Auftriebsicherung 150 mm / bei Lieferwerk A entspricht die Sohldicke mit Auftriebsicherung 200 mm

<sup>3)</sup> Sohldicke mit Auftriebsicherung 230 mm

<sup>4)</sup> Sohldicke mit Auftriebsicherung 300 mm / bei Lieferwerk N entspricht die Sohldicke mit Auftriebsicherung 150 mm

<sup>5)</sup> Sohldicke mit Auftriebsicherung 300 mm / bei Lieferwerk N entspricht die Sohldicke mit Auftriebsicherung 150 mm